
Arm-V
Desire V3
инструкция

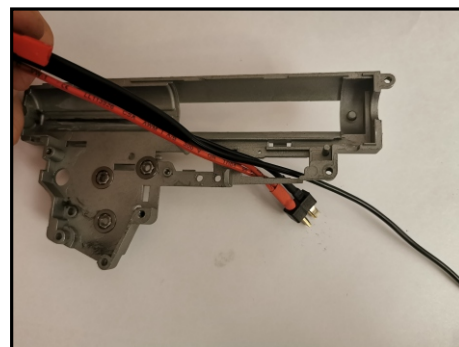
Установка **Arm-V Desire V3**

Desire V3 устанавливается внутрь гирбокса 3 версии.
Перед установкой вам потребуется извлечь гирбокс из
вашего привода, разобрать его, извлечь все внутренние
части и очистить.

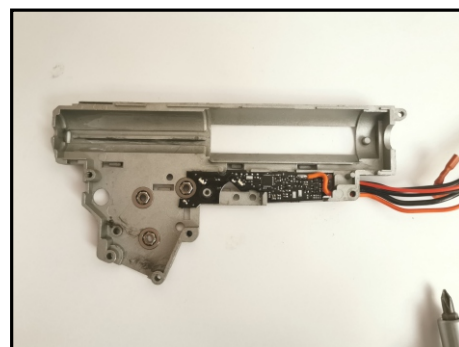


Просуньте провода от Desire V3 с внутренней стороны
гирбокса в отверстие из под контактной группы.

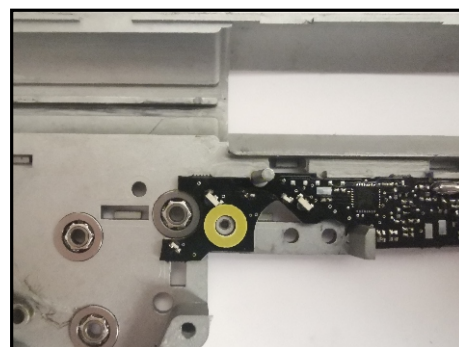
ВНИМАНИЕ: Не пытайтесь установить Desire V3 с
подключенным аккумулятором!



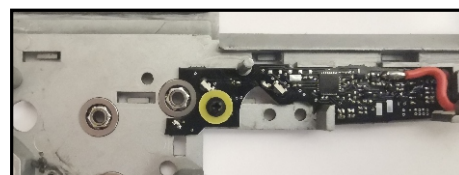
Приложите плату к гирбоксу, убедитесь что ничего не
мешает и провода не пережаты.



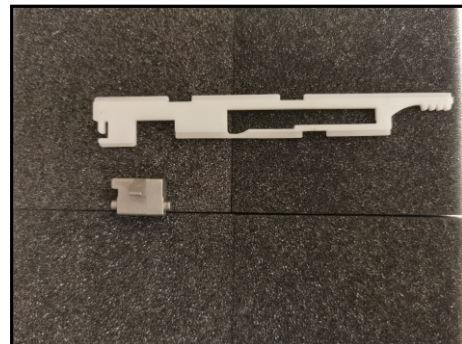
Установите диэлектрическую шайбу, входящую в
комплект поставки.



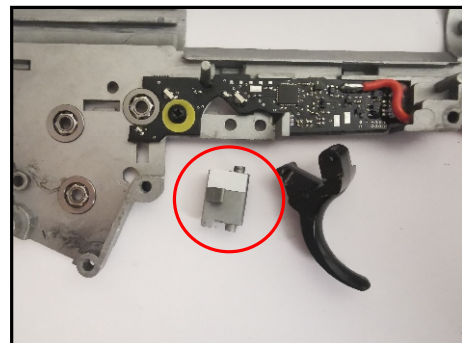
Зафиксируйте плату винтом крепления контактной
группы.



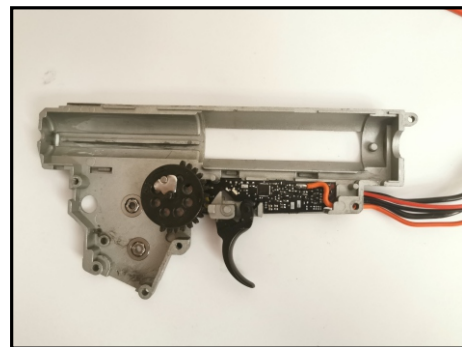
Планку селектора и вспомогательную деталь от спускового крючка необходимо обезжирить. Тщательно промойте эти детали с моющим средством и просушите.



Наклейте белую полоску (входит в комплект наклеек с Desire V3) на вспомогательную деталь от спускового крючка со стороны которая будет прилегать к левой стенке гирбокса (сторона с платой).



Установите секторную шестерню и спусковой крючок в гирбокс.



Закройте гирбокс второй стенкой и зафиксируйте на 2 винта.



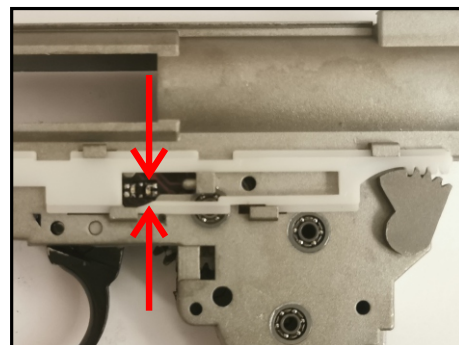
Установите планку селектора и «шестерню» которая ее двигает.



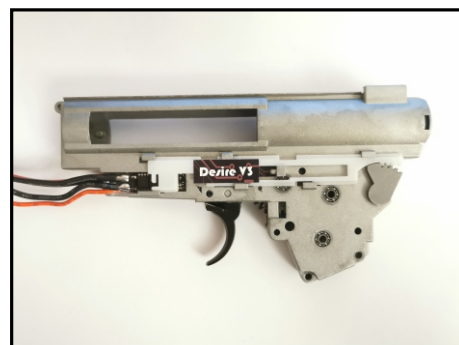
Сдвиньте планку в крайнее заднее положение



Обратите внимание на датчик переключения режимов огня. Наклейка должна будет закончиться в «ровень» с крайним элементом.



Установите наклейку



Закройте датчик переключения режимов огня и отверстие под цилиндр от внешнего света, например крышкой ствольной коробки.



Согласно инструкции на USB адаптер установите на компьютер драйвера и программу Arm-V. Подключите Desire V3 к аккумулятору и USB адаптеру. Запустите программу.

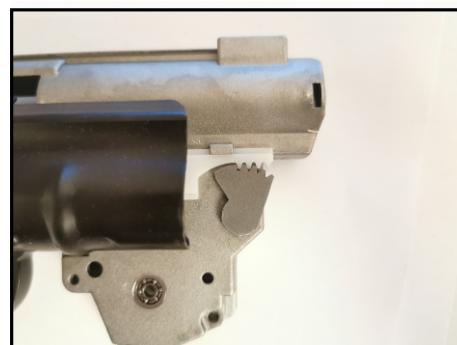


Перейдите на вкладку датчики и убедитесь что все датчики работают корректно. Для этого:

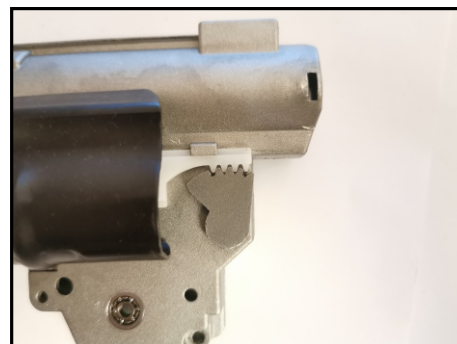
- нажмите на спусковой крючок и проверьте что в программе он так же меняет свое положение;
- через окно цилиндра сделайте оборот секторной шестерни и убедитесь что в программе датчик сработал (у датчика может быть только 2 положения, плавное вращение он не отображает).



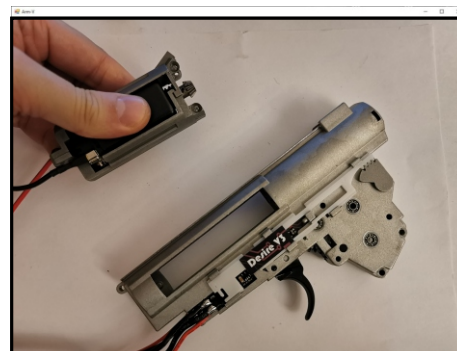
Для проверки датчика переключения режимов огня нажмите на кнопку откалибровать, установите планку селекторы в крайнее заднее положение «параллельно шестерне» и нажмите «Ок»



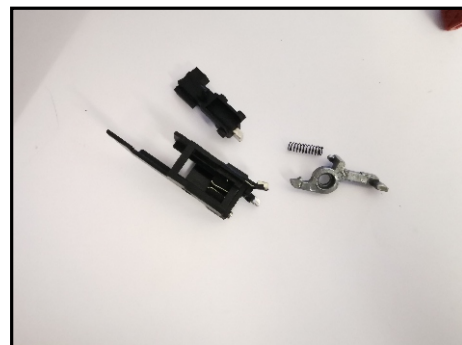
Установите планку селекторы в среднее положение (край «шестерни» вровень со стенкой гирбокса и нажмите «ОК». Теперь при движении из крайнего заднего положения планки селектора в среднее в программе должно отображаться переключение режимов огня.



Подключите мотор, перейдите на вкладку диагностика и удерживая мотор руками нажмите сделать тестовые выстрелы. Мотор должен запуститься после чего построится график.



Далее соберите гирбокс установив в него все оставшиеся детали кроме контактной группы, отсекаателя одиночного огня и его пружинки. Они больше не понадобятся.



После полной сборки привода повторите калибровку датчика переключения режимов огня.

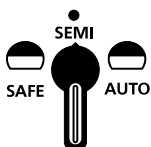


Функции **Arm-V Desire V3**



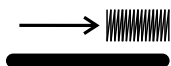
✓ НАСТРОЙКА ЧУВСТВИТЕЛЬНОСТИ СПУСКОВОГО КРЮЧКА

В **Arm-V Desire V3** встроен оптический датчик точно определяющий текущее положение спускового крючка. Вы сможете настроить что бы выстрел происходил при легком касание спускового крючка или при глубоком нажатии.



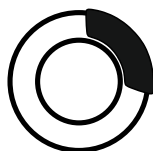
✓ ЭЛЕКТРОННЫЙ ПЕРЕКЛЮЧАТЕЛЬ РЕЖИМОВ ОГНЯ

Arm-V Desire V3 полностью берет на себя задачу переключения режимов огня. Механика которая отвечала за это ранее удаляется из гирбокса.



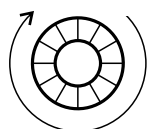
✓ ПРЕДВЗВОД ПРУЖИНЫ

Arm-V Desire V3 позволяет настроить предвзвод пружины. В результате вы получаете мгновенный отклик на спусковой крючок.



✓ АКТИВНЫЙ ТОРМОЗ

Мотор останавливается сразу после размыкания контактной группы. При стрельбе в одиночном режиме и на очереди при включенном контроле цикла поршень не будет взводиться по инерции, пружина останется в спущенном состоянии, что продлит срок службы вашего гирбокса.



✓ КОНТРОЛЬ ЦИКЛА

Arm-V Desire анализирует в каком состоянии находится поршень и остановит мотор только после того как произойдет выстрел. С включенным



✓ КОНТРОЛЬ СКОРОСТРЕЛЬНОСТИ

Arm-V Desire V3 позволяет настроить скорострельность до любого значения, благодаря чему можно достичь большей реалистичности и стабилизировать скорость шара.



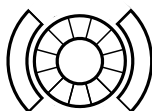
✓ **КОНТРОЛЬ МАКСИМАЛЬНОЙ ДЛИНЫ ОЧЕРЕДИ**

Arm-V Desire V3 позволяет ограничить очередь любым количеством выстрелов или отключить ее совсем и тем самым сэкономить боеприпасы.



✓ **НЕСКОЛЬКО ВЫСТРЕЛОВ В РЕЖИМЕ ОДИНОЧНОГО ОГНЯ**

Arm-V Desire V3 позволяет установить любое количество выстрелов в режиме одиночного огня.



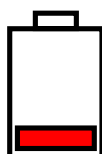
✓ **ЗАЩИТА ОТ ЗАКЛИНИВАНИЯ МОТОРА**

Если во время стрельбы мотор заклинит, в **Arm-V Desire V3** сработает защита, что не позволит повредить мотор, аккумулятор и проводку.



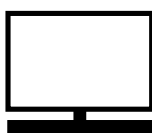
✓ **ЗАЩИТА ОТ КОРОТКОГО ЗАМЫКАНИЯ**

Защита срабатывает настолько быстро, что короткое замыкание не приводит к повреждению электронного ключа и аккумулятора, независимо от времени возникновения.



✓ **ЗАЩИТА АККУМУЛЯТОРА ОТ ПЕРЕРАЗРЯДА**

Arm-V Desire V3 постоянно контролирует заряд аккумулятора. При падении заряда аккумулятора до 10% вы услышите звуковой сигнал после выстрела. При достижении критического уровня заряда контроллер выключится. Контроллер совместим с LiPo, LeFe, Li-Ion и NiCd



✓ **ПОДКЛЮЧЕНИЕ К ВНЕШНИМ УСТРОЙСТВАМ**

Подключение к внешним устройствам позволяет произвести более точную настройку. Активирует дополнительные функции. Позволяет обновить прошивку. Дает возможность производить диагностику вашего привода.

Настройка **Arm-V Desire V3**

Настройка всех функций и диагностика привода возможно только подключив Arm-V Desire V3 к компьютеру при помощи Arm-V usb адаптера.